

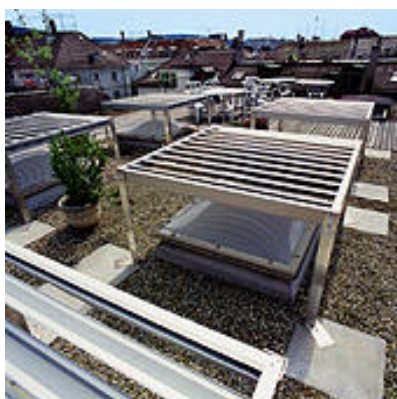
Referenzobjekt

Wo Licht ist, ist auch Schatten

Sonnenschutz und -beschattungslamellen



Optimierter Sonnenschutz direkt auf Lichtkuppel montiert (Schulhaus Pfaffechappe, Baden)
Lichtplanung: Reto R. Miloni



Sonnenschutzlamellen als Einzelfelder (SSR Schweiz, Studentenreisedienst, Zürich)

Wo Licht ist, ist auch Schatten

Wer wünscht sich nicht helle, lichtdurchflutete Arbeitsräume? Richtig eingesetzt, verbessert Tageslicht ganz wesentlich die Sehbedingungen, es erleichtert die Wahrnehmungsabläufe und vergrößert die Informationsaufnahme. Die Aufmerksamkeit steigt, Fehlleistungen werden reduziert und die mentale Belastung wird deutlich verringert. Die Tageslichttechnik ist sehr anspruchsvoll und stellt hohe Anforderungen an Architekten, Gestalter und Bauingenieure.

Was sich nämlich im Winter und generell bei bedecktem Himmel als überaus angenehm erweist, kann bei intensivem Sonnenschein zum wahren Alptraum werden. Wenn die Hitze durch Fenster und Oblichter brennt und das gleissende Sonnenlicht blendet, wünschen sich viele ein dunkles, kühles Plätzchen. Jetzt sind die Tageslichtspezialisten gefragt

Beim Sonnenschutz geht es darum, die Sonnenstrahlen als Wärmeträger zu reflektieren, ohne das wertvolle Zenitlicht am Einfall in den Innenraum zu hindern. Weil Zenitalöffnungen (Dachöffnungen) bedeutend mehr Licht in einen Innenraum bringen und durch die geometrische Anordnung für einen gleichmässigeren und besseren Verlauf der Beleuchtungsstärke sorgen, gewinnt das Tageslicht durch das Dach immer mehr an Bedeutung. Mit einer innen liegenden Konstruktion lässt sich die Blendung begrenzen. Die Firma Jakob Scherrer Söhne AG als kompetenter Partner in Fragen der Tageslichttechnik, hat sich mit dem Thema Sonnenschutz besonders intensiv auseinandergesetzt und eine ebenso einfache wie effiziente Lösung gefunden.

Lamellen als Sonnenschutz

Schuppenartig angeordnete Lamellen reflektieren die Sonnenstrahlen, bevor sie auf die Gebäudehülle treffen. Dadurch



Sonnenschutzlamellen als Einzelfelder
(SSR Schweiz, Studentenreisedienst,
Zürich)



Sonnenschutzlamellen in Reihen für
insgesamt 36 Lichtkuppeln (Migros
Markt, Meilen)

wird eine zusätzliche Erwärmung nahezu verhindert, das hochwertige Tageslicht aus dem Zenit kann trotzdem in den Raum gelangen. Je nach Gebäudestandort und Anforderung werden die Lamellen starr montiert oder sie sind beweglich und lassen sich entsprechend der Jahreszeit und dem Sonnenstandort ausrichten. Mögliche Wind- und Schneelasten werden berücksichtigt. Auch für Lichtkuppeln, die mit einer Regenschliess-Automatik ausgestattet sind, gibt es geeignete Sonnenschutzlamellen. Die Lamellen bestehen aus unbehandeltem Aluminium, die Konsolen und Rahmen sind rostoffrei, auf Wunsch kann die Konstruktion in einem RAL-Farbtönen beschichtet werden.

Blendschutz für eine optimale Wahrnehmung

Beim Licht kommt es sehr auf die Dosis an! Viel Licht ist nicht gleichbedeutend mit einer verbesserten Informationsaufnahme. Bei störendem, meist unkontrolliertem Einfall von Tageslicht kann ein Blendschutzraster Abhilfe schaffen. Dank den konkav angeordneten Elementen wird das Blendens verhindern und die Raumausleuchtung optimiert.

Die Kombination macht's!

In der Tageslichttechnik werden Sonnen- und Blendschutz idealerweise kombiniert. Jedes Gebäude - die Nutzung, die Lage und damit verbunden auch der Lichteinfallswinkel ist immer wieder anders. Es sind viele Faktoren, die es zu berücksichtigen gilt. Die Tageslichtspezialisten der Jakob Scherrer Söhne AG verfügen über viel Erfahrung in diesem Bereich. Deshalb sind sie in der Lage, für die verschiedensten Anforderungen optimale Lösungen zu erarbeiten.